

INTELLIGENCE ARTIFICIELLE

INVESTISSEZ DANS LA RÉVOLUTION TECHNOLOGIQUE
POUR OUVRIR LA VOIE À L'AVENIR

INVESTISSEMENT THÉMATIQUE

QUI SOMMES-NOUS ?

Quintet est une banque privée agréée pour fournir des services financiers au Luxembourg. Nous faisons partie de Quintet Private Bank (Europe), un groupe de banques privées et de gestionnaires de patrimoine opérant dans plus de 30 villes à travers l'Europe.

Nos valeurs

L'intégrité, l'engagement et l'excellence. Nos valeurs sont le socle de notre mission de banquier privé. Nos collaborateurs s'en inspirent au quotidien pour façonner chacune de leurs actions et viser la performance à long terme.

- **Intégrité**

L'exigence pour tous de placer le client au premier plan, en respectant pleinement les principes de transparence et de confidentialité.

- **Engagement**

La qualité fondamentale de nos collaborateurs qui tiennent leurs promesses, prennent leurs responsabilités et travaillent en équipe.

- **Excellence**

Notre ambition permanente est de dépasser vos attentes, en faisant de la mise en place de solutions performantes notre priorité.

Pour devenir client de Quintet, un investissement minimum combiné de 1 million d'euros est requis.

Réservé aux investisseurs éligibles.



INTRODUCTION

L'intelligence artificielle (IA) n'est plus un concept futuriste, mais une force de transformation qui remodèle les industries, les économies et les sociétés. De la rationalisation des opérations à la mise en place de modèles commerciaux entièrement nouveaux, l'IA est à l'origine d'une vague d'innovation et d'efficacité qui redéfinit l'avantage concurrentiel. Au cœur de cette révolution se trouvent des technologies fondamentales telles que les semi-conducteurs, le cloud computing, les centres de données et les plateformes logicielles d'IA. Ces composants forment un écosystème étroitement interconnecté, où les progrès dans un domaine accélèrent les avancées dans d'autres, créant ainsi une puissante boucle de rétroaction entre innovation et adoption.

Des secteurs tels que la technologie, la santé et l'automobile bénéficient déjà des avantages tangibles de l'intégration de l'IA. À mesure que son adoption se généralise, l'IA devient non seulement un outil d'optimisation, mais aussi un impératif stratégique pour la croissance à long terme.

Qu'est-ce que l'IA ?

L'IA désigne les systèmes et les logiciels capables d'effectuer des tâches qui nécessitent généralement l'intelligence humaine. Il s'agit notamment d'apprendre à partir de données, de reconnaître des modèles, de comprendre le langage, d'interpréter des images et de prendre des décisions. Contrairement aux logiciels traditionnels, les systèmes d'IA s'améliorent au fil du temps grâce à l'exposition à de nouvelles données, ce

qui leur permet de s'adapter à des environnements changeants et de fournir des résultats de plus en plus précis.

L'IA peut traiter à la fois des données structurées (par exemple, des états financiers) et des données non structurées (par exemple, les sentiments exprimés sur les réseaux sociaux, les images et le langage naturel). Cette polyvalence lui permet d'être appliquée à un large éventail de cas d'utilisation, allant de la détection des fraudes et des diagnostics médicaux aux véhicules autonomes et aux recommandations personnalisées.

Perspectives de croissance

Le marché mondial de l'IA devrait atteindre près de 3000 milliards de dollars d'ici 2034, avec un taux de croissance annuel composé (TCAC) de 19,1 % à partir de 2024. Cette croissance est soutenue par la demande croissante en matière d'automatisation intelligente, de prise de décision basée sur les données et d'infrastructure numérique évolutive. À mesure que l'IA s'intègre davantage dans les fonctions commerciales essentielles, le nombre d'entreprises qui en tirent parti augmente, grâce à une base croissante de facilitateurs technologiques et à un éventail toujours plus large d'applications commerciales. Les opportunités d'investissement couvrent l'ensemble de la chaîne de valeur de l'IA, des fabricants de puces comme Nvidia et AMD aux plateformes logicielles telles que TensorFlow et PyTorch. Pour les investisseurs, l'IA ne représente pas seulement une tendance technologique, mais un changement structurel susceptible de générer des rendements composés à long terme.

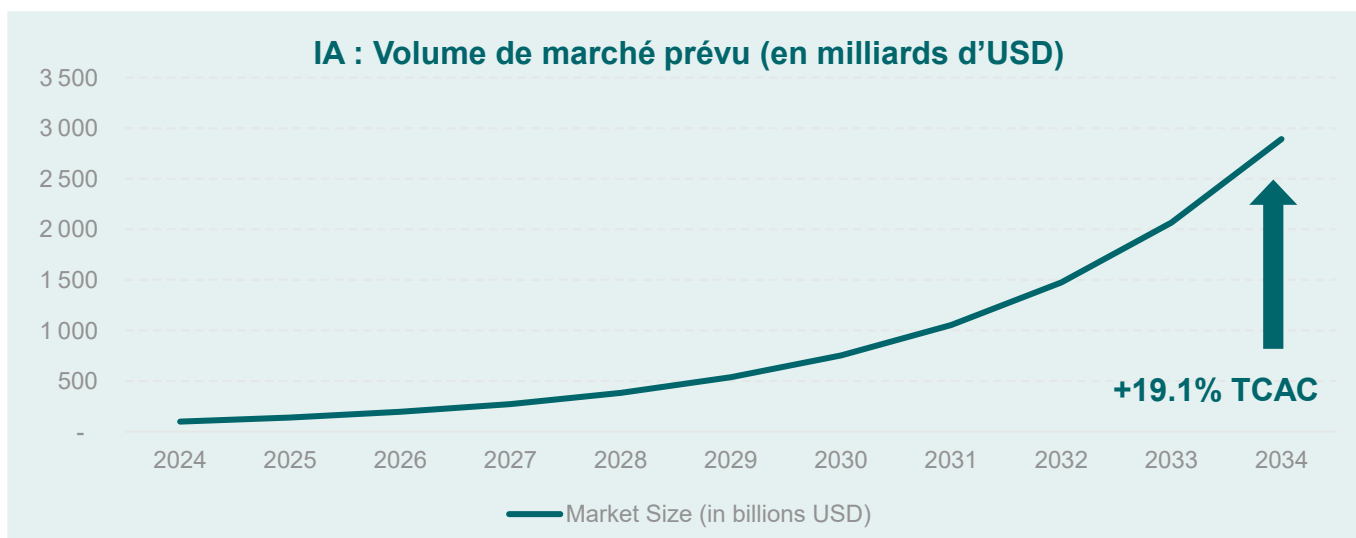


Figure 1: Taille prévue du marché jusqu'en 2034 | Source: <https://www.precedenceresearch.com>; TCAC = taux de croissance annuel composé

FACILITATEURS : LES FONDEMENTS DE L'ÉCOSYSTÈME DE L'IA

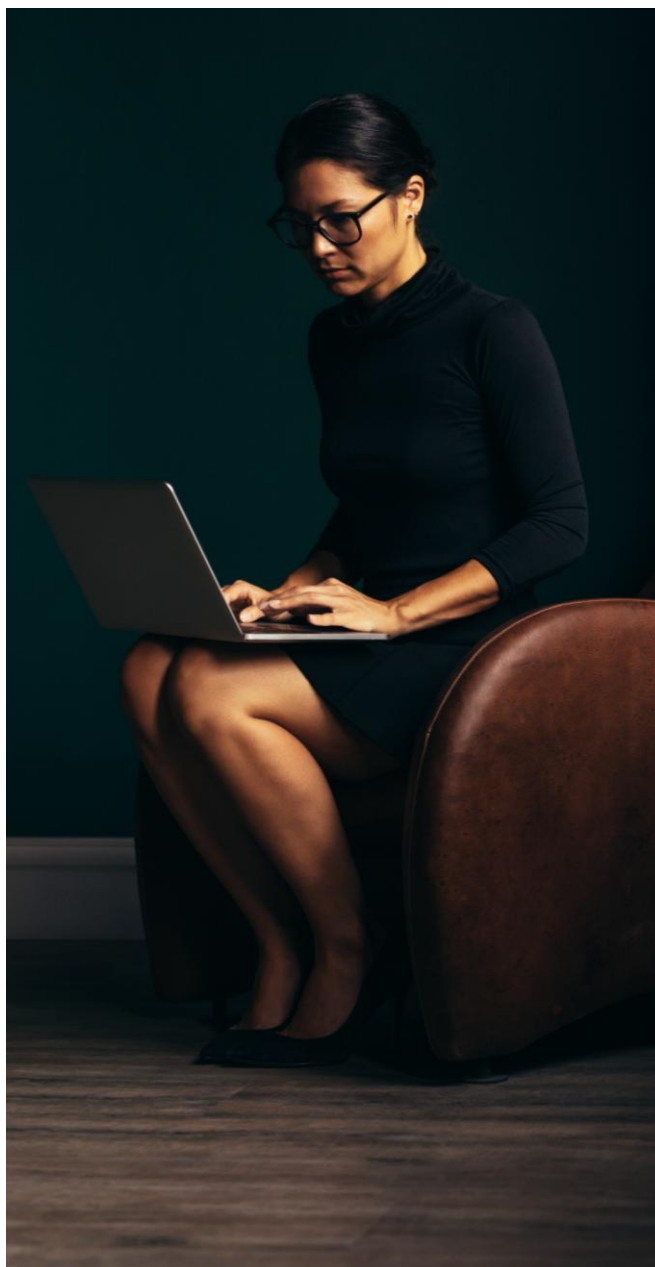
La révolution de l'IA repose sur une infrastructure complexe de technologies facilitantes. Ces facilitateurs constituent l'épine dorsale du développement et du déploiement de l'IA, fournissant la puissance de calcul, la capacité de stockage et les cadres logiciels nécessaires pour former et exploiter des modèles avancés.

- **Semi-conducteurs** : les puces haute performance sont essentielles pour l'entraînement et l'exécution des modèles d'IA. Des entreprises telles que Nvidia et AMD sont à la pointe dans ce domaine, car leurs puces sont de plus en plus spécialisées pour les charges de travail liées à l'IA, ce qui permet un traitement plus rapide et une consommation d'énergie réduite.
- **Cloud Computing** : les plateformes cloud telles qu'AWS, Microsoft Azure et Google Cloud fournissent l'infrastructure évolutive nécessaire pour prendre en charge les applications d'IA. Nous pensons que la demande en puissance de calcul flexible et à la demande pourrait contribuer à stimuler la croissance du marché du cloud computing.
- **Centres de données** : les centres de données hyperscale se développent rapidement pour répondre aux besoins croissants de l'IA en matière de données et de traitement. Des entreprises telles qu'Equinix et Digital Realty construisent l'infrastructure physique, tandis qu'Intel et Micron fournissent des composants essentiels tels que des processeurs et de la mémoire. Des systèmes de soutien, tels que ceux de Vertiv et Schneider Electric, garantissent l'efficacité opérationnelle et le refroidissement.
- **Cybersécurité** : les systèmes d'IA étant de plus en plus intégrés aux opérations commerciales, leur sécurisation est primordiale. Des entreprises telles que Palo Alto Networks, CrowdStrike et Fortinet développent des solutions de sécurité améliorées par l'IA afin de protéger les données et les infrastructures.

- **Plateformes logicielles d'IA** : les frameworks tels que TensorFlow (Google) et PyTorch (Meta) sont des outils essentiels pour créer et déployer des modèles d'IA. Ces plateformes sont largement adoptées dans tous les secteurs, permettant une expérimentation et une innovation rapides.

« L'IA est l'un des domaines les plus importants sur lesquels travaille l'humanité. »

Sundar Pichai, Alphabet CEO



BÉNÉFICIAIRES DE L'IA TRANSFORMER LA DYNAMIQUE INDUSTRIELLE

Alors que les facilitateurs mettent en place l'infrastructure, les bénéficiaires sont les entreprises et les secteurs qui appliquent l'IA pour améliorer leurs produits, leurs services et leurs opérations. Ces entreprises exploitent l'IA pour générer de nouvelles sources de revenus, améliorer l'expérience client et obtenir des avantages stratégiques.

- **Technologie et logiciels** : les géants technologiques tels que Google, Microsoft, Amazon et Apple intègrent l'IA dans tous les domaines, des moteurs de recherche et services cloud aux assistants vocaux et outils de productivité.
- **Santé et biotechnologies** : l'IA révolutionne le diagnostic, la découverte de médicaments et la médecine personnalisée. Des entreprises telles qu'IBM Watson Health, Siemens Healthineers et Philips sont à la pointe de cette évolution.
- **Automobile et transport** : l'IA permet la conduite autonome, la navigation en temps réel et la maintenance prédictive. Tesla, Waymo et General Motors ont tous intégré l'IA dans leurs systèmes embarqués.
- **Finance et banque** : De la détection des fraudes au trading algorithmique, l'IA est en train de transformer les services financiers. Des institutions telles que JPMorgan Chase et Goldman Sachs déploient l'IA pour améliorer la prise de décision et l'engagement client.
- **Commerce de détail et commerce électronique** : l'IA permet de proposer des recommandations personnalisées, une tarification dynamique et une optimisation des stocks. Amazon, Walmart et Alibaba exploitent l'IA pour améliorer leur efficacité et la satisfaction de leurs clients.
- **Fabrication** : l'automatisation basée sur l'IA et l'analyse prédictive améliorent la productivité et réduisent les temps d'arrêt. Siemens, GE et Bosch intègrent l'IA dans leurs usines intelligentes.
- **Énergie et services publics** : l'IA optimise la consommation d'énergie, la gestion du réseau et l'intégration des énergies renouvelables. Des entreprises telles que NextEra Energy et Enel sont à la pointe de cette transformation.

- **Médias et divertissement** : l'IA transforme la création de contenu, les moteurs de recommandation et l'analyse d'audience. Netflix, Disney et Sony utilisent l'IA pour personnaliser les expériences et rationaliser la production.

Les entreprises qui ne parviennent pas à adopter efficacement l'IA risquent de connaître des taux de croissance plus lents et pourraient avoir du mal à rester compétitives. Par exemple, le secteur des technologies et des logiciels devrait connaître une croissance annuelle moyenne de 18,4 % avec l'IA, contre seulement 15 % sans l'IA. De même, le secteur de la santé pourrait connaître un taux de croissance de 21,3 % avec l'IA, contre 12,0 % sans elle. Des secteurs tels que l'automobile, la finance, la vente au détail, l'industrie manufacturière, l'énergie et les médias affichent des tendances similaires. Il ne fait guère de doute que le marché de l'IA devrait connaître une croissance rapide. Les prévisions varient, mais une étude de PwC montre que le PIB mondial pourrait augmenter de 14 % en 2030 grâce à l'IA, soit l'équivalent de 15 700 milliards de dollars supplémentaires, ce qui en fait la plus grande opportunité commerciale dans l'économie actuelle en rapide évolution. Cela montre l'énorme potentiel de l'IA pour transformer de nombreux secteurs et créer une valeur économique substantielle.



LA PERSONNALISATION BASÉE SUR L'IA D'AMAZON

L'un des exemples les plus convaincants de l'impact commercial de l'IA est le moteur de recommandation d'Amazon. En analysant le comportement des clients, leur historique d'achat et leurs habitudes de navigation, le système d'IA d'Amazon fournit des suggestions de produits hautement personnalisées. Cela améliore non seulement l'expérience utilisateur, mais stimule également une croissance significative du chiffre d'affaires.

Selon McKinsey, la personnalisation basée sur l'IA peut augmenter les revenus de 10 à 30 %, ce qui en fait un facteur de différenciation essentiel dans le paysage concurrentiel du commerce électronique. Le succès d'Amazon illustre comment l'IA peut être intégrée aux fonctions commerciales essentielles pour générer des gains de performance mesurables.

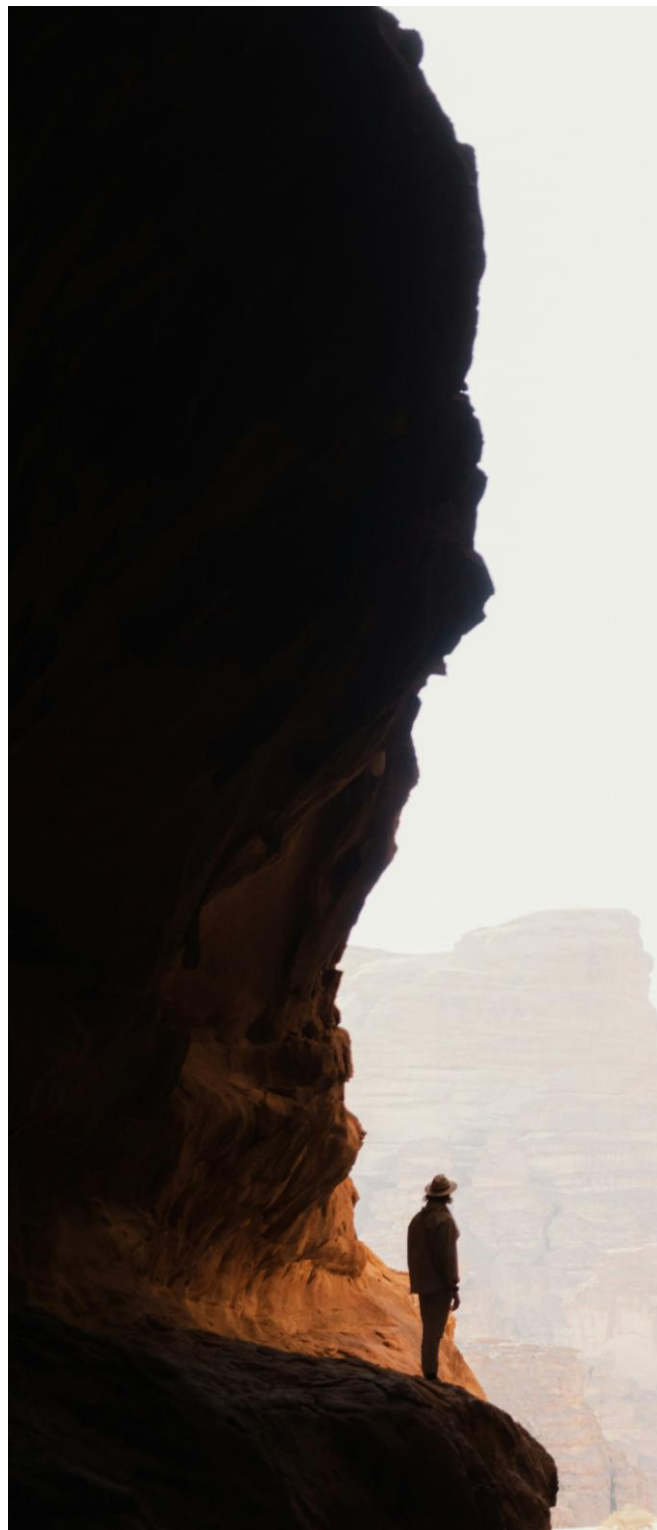


L'IA ET LE CONTEXTE ÉCONOMIQUE

L'environnement macroéconomique joue un rôle central dans l'orientation des investissements et l'adoption de l'IA. Parallèlement, l'IA elle-même devient une force structurelle qui influence la dynamique économique.

- **Croissance économique** : une croissance économique robuste soutient la rentabilité des entreprises et les dépenses d'investissement, créant ainsi un terrain fertile pour les investissements dans l'IA. Le cycle d'investissement actuel dans l'IA ne profite pas seulement de la croissance, il y contribue également, car les gains de productivité générés par l'IA se répercutent sur les performances économiques globales.
- **Inflation et taux d'intérêt** : les taux d'intérêt historiquement bas ont facilité les investissements dans les infrastructures et la R&D en matière d'IA. Si les premières phases de développement de l'IA ont pu avoir des effets inflationnistes en raison de la forte demande en puissance de calcul et en talents, la concurrence accrue et la maturité technologique contribuent désormais à une tendance déflationniste des coûts de déploiement de l'IA.
- **Politique gouvernementale** : Les politiques publiques sont un facteur clé de l'innovation en matière d'IA. Les incitations fiscales en faveur de la R&D, les investissements directs dans les infrastructures d'IA et les stratégies nationales en matière d'IA accélèrent le développement. Les pays qui accordent la priorité à l'IA dans leur politique industrielle sont susceptibles d'acquérir un avantage concurrentiel dans l'économie numérique mondiale.
- **Commerce mondial et chaînes d'approvisionnement** : la dépendance de l'IA à l'égard des semi-conducteurs et du matériel informatique de pointe la rend sensible à la dynamique du commerce mondial. Les contrôles à l'exportation, les droits de douane et les tensions géopolitiques, en particulier entre les États-Unis et la Chine, peuvent perturber les chaînes d'approvisionnement et augmenter les coûts, soulignant l'importance stratégique des capacités nationales.

- **Dynamique du marché du travail** : l'IA remodèle le marché du travail en automatisant les tâches routinières tout en créant une demande pour de nouveaux rôles dans les domaines de la science des données, de l'apprentissage automatique et de l'éthique de l'IA. Cette évolution présente à la fois des opportunités et des défis, nécessitant des initiatives de reconversion professionnelle et une réglementation réfléchie afin de garantir une croissance inclusive.



LES DÉFIS LIÉS À L'ADOPTION DE L'IA

Malgré son potentiel transformateur, l'IA est confrontée à un certain nombre de défis critiques qui doivent être relevés afin d'assurer un déploiement responsable et durable :

- **Confidentialité et sécurité des données** : les systèmes d'IA traitant d'énormes quantités de données sensibles, il est essentiel de garantir une protection solide de la vie privée et une cybersécurité efficace. Les violations ou les utilisations abusives peuvent éroder la confiance du public et entraîner un contrôle réglementaire.
- **Biais et équité** : les modèles d'IA peuvent involontairement apprendre et perpétuer les biais présents dans leurs données d'entraînement, ce qui conduit à des résultats injustes ou discriminatoires. Pour remédier à ces problèmes, il faut disposer de jeux de données diversifiés, de méthodologies transparentes et d'un suivi continu.
- **Transparence et explicabilité** : de nombreux systèmes d'IA fonctionnent comme des « boîtes noires », ce qui rend difficile la compréhension du processus décisionnel. Il est essentiel d'améliorer l'explicabilité pour garantir la responsabilité, en particulier dans des domaines à haut risque tels que la santé, la finance et la justice pénale.
- **Impacts éthiques et sociétaux** : les préoccupations liées à la suppression d'emplois, à la surveillance et à la concentration du pouvoir dans le développement de l'IA soulèvent d'importantes questions éthiques. Les décideurs politiques, les entreprises et la société civile doivent collaborer pour garantir que l'IA serve l'intérêt général.
- **Complexité réglementaire et juridique** : Le paysage réglementaire de l'IA est encore en pleine évolution. Les entreprises doivent composer avec un ensemble disparate de règles nationales et internationales, ce qui peut créer de l'incertitude et alourdir les contraintes de conformité.
- **Intégration avec les systèmes existants** : de nombreuses organisations sont confrontées à des défis techniques et opérationnels lorsqu'elles intègrent l'IA dans leur infrastructure informatique existante. Les systèmes existants peuvent manquer de la flexibilité ou de l'architecture de données nécessaires pour prendre en charge efficacement l'IA.
- **Pénurie de talents** : la demande en expertise dans le domaine de l'IA continue de dépasser l'offre. La pénurie de professionnels qualifiés dans des domaines tels que l'apprentissage automatique, l'ingénierie des données et l'éthique de l'IA constitue un obstacle pour de nombreuses entreprises.

Malgré ces défis, le potentiel à long terme de l'IA reste convaincant. Il sera essentiel de surmonter ces obstacles pour libérer tout son potentiel économique et sociétal.

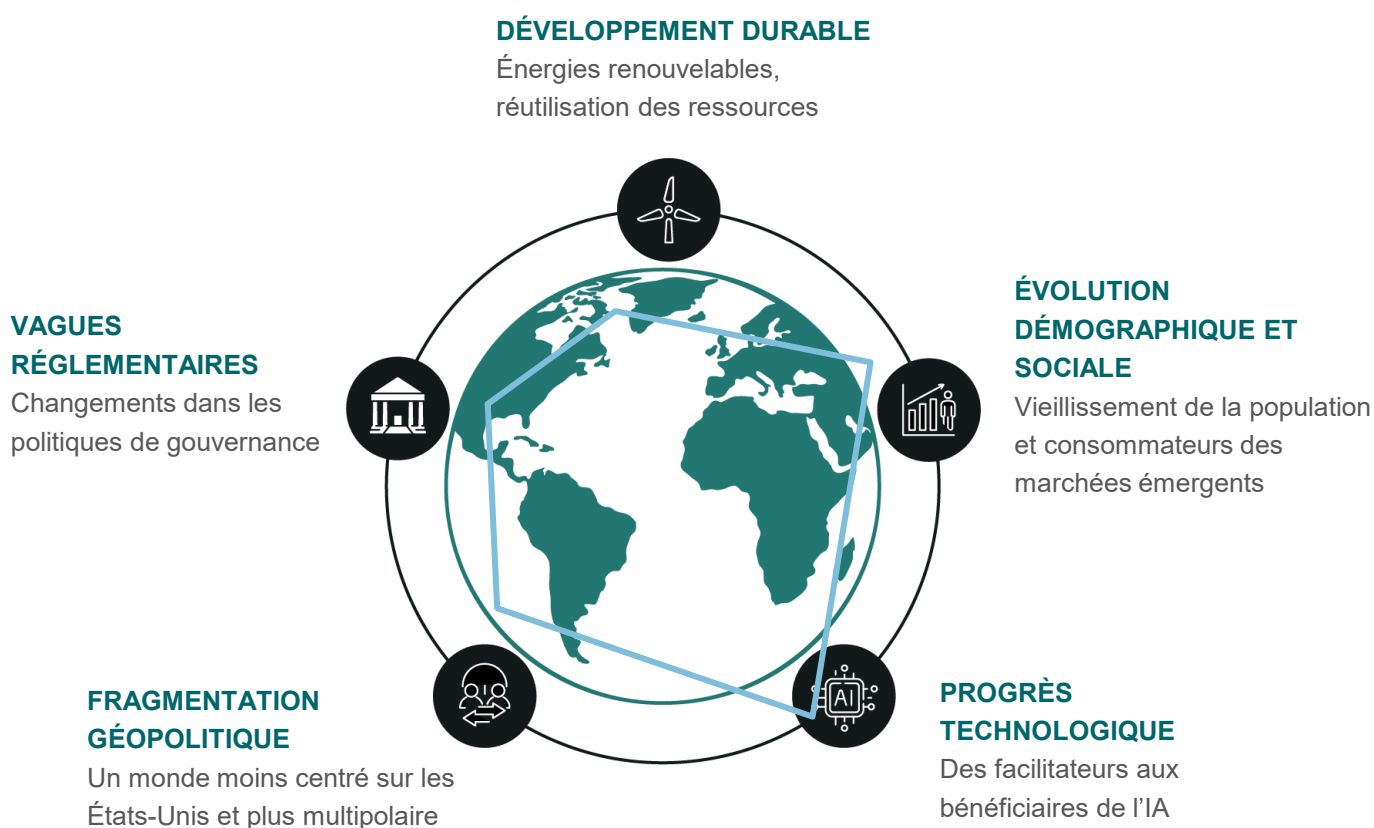


POURQUOI L'IA FIGURE-T-ELLE DANS NOTRE PORTEFEUILLE THÉMATIQUE ?

L'IA est un puissant moteur de plusieurs tendances séculaires qui façonnent l'avenir de l'investissement. Son influence s'étend à la technologie, à la géopolitique, à la société, à la réglementation et à la durabilité, ce qui en fait un pilier central des portefeuilles thématiques.

- **Progrès technologiques** : l'IA accélère l'innovation dans divers secteurs, notamment l'automatisation et la robotique, le cloud computing et l'IoT (« Internet des objets »). La baisse des coûts et la disponibilité croissante des données permettent une prise de décision en temps réel et stimulent la demande de nouvelles technologies en matière de puces et de serveurs.
- **Fragmentation géopolitique** : la course mondiale à l'IA, en particulier entre les États-Unis et la Chine, est en train de remodeler la politique commerciale, la sécurité nationale et les flux d'investissement. L'importance stratégique de l'IA incite les gouvernements à investir dans les capacités nationales et à renforcer les contrôles à l'exportation.
- **Changements démographiques et sociaux** : l'IA transforme le marché du travail en automatisant certaines tâches et en créant une demande pour de nouvelles compétences. Elle devrait soutenir plus de 100 millions d'emplois d'ici 2025, tout en remodelant la façon dont les gens travaillent, apprennent et interagissent.
- **Vagues réglementaires** : à mesure que l'adoption de l'IA se développe, le besoin de gouvernance s'accroît également. Les réglementations émergentes, telles que la loi européenne sur l'IA, établissent de nouvelles normes en matière de transparence, de sécurité et d'utilisation éthique, influençant ainsi la manière dont les entreprises innovent et se font concurrence.
- **Durabilité** : l'IA aide les entreprises à réduire leurs émissions, à optimiser leur consommation d'énergie et à soutenir la modélisation climatique. Son rôle dans la mise en place d'opérations plus intelligentes et plus écologiques devient de plus en plus important dans les stratégies d'investissement axées sur l'ESG.

Relation entre l'IA et les tendances à long terme



DÉBLOQUER L'AVENIR : INVESTIR DANS LA RÉVOLUTION DE L'IA

L'IA est le moteur de la quatrième révolution industrielle : une convergence des systèmes numériques, physiques et biologiques qui remodèle l'économie mondiale. Son influence s'étend bien au-delà du secteur technologique, touchant tous les secteurs d'activité et redéfinissant la manière dont les entreprises fonctionnent et se font concurrence.

Des études suggèrent que l'IA générative à elle seule pourrait ajouter 1,5 point de pourcentage à la croissance annuelle de la productivité et contribuer jusqu'à 7 % au PIB mondial. Les entreprises qui adoptent l'IA constatent déjà des gains en termes d'efficacité, d'innovation et de parts de marché.

Cependant, cette opportunité ne se limite pas aux entreprises technologiques. Les secteurs non technologiques, des soins de santé à la fabrication en passant par l'énergie et la finance, exploitent de plus en plus l'IA pour améliorer leurs offres existantes et créer de nouvelles propositions de valeur. Les investisseurs sous-estiment souvent l'ampleur de ces opportunités.

À l'inverse, les entreprises qui ne parviennent pas à s'adapter risquent de devenir obsolètes. L'histoire de Kodak, qui a raté le virage de la photographie numérique, sert d'avertissement. Dans le contexte actuel, ignorer l'IA pourrait conduire à des résultats similaires.

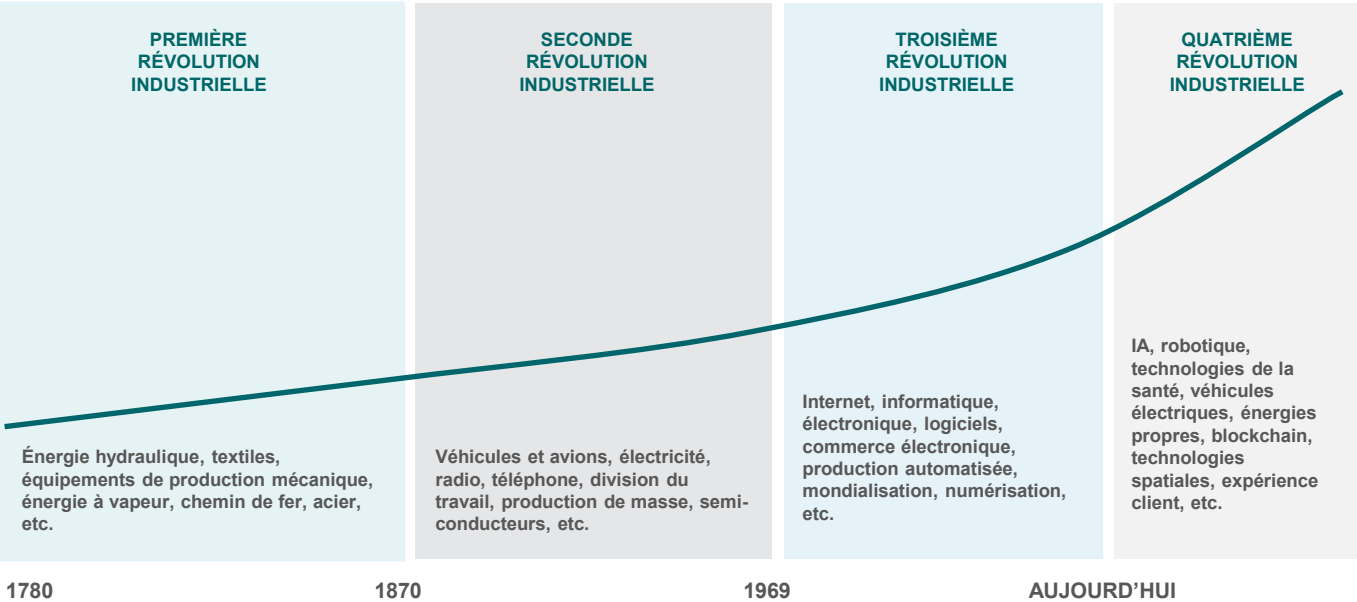


Figure 2: Évolutions sectorielles au cours des révolutions industrielles | Source: World Economic Forum



COMMENT INVESTIR DANS LE THÈME DE L'IA ?

Nous avons sélectionné plusieurs solutions d'investissement spécialisées conçues pour exploiter le potentiel de l'IA. Ces solutions offrent aux investisseurs une exposition aux entreprises à la pointe de l'innovation en matière d'IA et de robotique.

Ces solutions d'investissement sont conçues pour offrir aux investisseurs une exposition diversifiée au secteur de l'IA, leur permettant ainsi de tirer parti du potentiel transformateur des technologies d'IA. En tirant parti de ces fonds et ETF, nous souhaitons offrir aux investisseurs la possibilité d'obtenir des rendements significatifs tout en participant à la croissance des innovations basées sur l'IA. Demandez à votre conseiller local de vous présenter ces solutions.

CONCLUSION : SE POSITIONNER POUR L'AVENIR AXÉ SUR L'IA

L'intelligence artificielle n'est pas seulement une tendance technologique, c'est une force structurelle qui remodèle l'économie mondiale. Sa capacité à stimuler la productivité, à libérer l'innovation et à transformer les industries en fait la pierre angulaire des stratégies d'investissement à long terme.

Si des défis tels que la confidentialité des données, les biais et la complexité réglementaire persistent, le rythme des progrès et de l'adoption de l'IA continue de s'accélérer. Les entreprises qui adoptent l'IA acquièrent déjà un avantage concurrentiel, tandis que celles qui sont à la traîne risquent d'être laissées pour compte.

Pour les investisseurs, l'opportunité réside dans la capture de valeur à travers l'écosystème de l'IA, des catalyseurs fondamentaux aux bénéficiaires spécifiques à chaque secteur. En diversifiant leurs investissements à travers ces différentes couches, les investisseurs peuvent participer à la croissance de l'IA tout en gérant les risques associés.

Nous tirons parti de solutions d'investissement thématiques dédiées pour capitaliser sur la croissance de l'IA à chaque étape de cette révolution technologique. Nous pensons que ces solutions peuvent améliorer la performance de votre portefeuille, vous permettant ainsi de bénéficier de la révolution de l'IA.



CONTRIBUTEURS



ALEXANDRA SPASOV
FUNDS SOLUTION
ANALYST & THEMATIC
RESEARCH



NICOLAS SOPEL
HEAD OF MACRO
RESEARCH

Méthodologie

Le processus d'investissement thématique offre une approche globale et dynamique en combinant des éléments stratégiques et tactiques afin de saisir les opportunités à court et à long terme.

Tout d'abord, une analyse quantitative est réalisée afin d'identifier les thèmes qui, historiquement, ont généré le plus d'alpha au-delà des moteurs systématiques de rendement. Elle est suivie d'une analyse qualitative, au cours de laquelle des perspectives d'avenir sont établies pour chaque thème, avec le soutien du groupe de recherche thématique de BlackRock.

Ensuite, un portefeuille stratégique est constitué grâce à l'optimisation. Afin de garantir la pertinence du portefeuille, les signaux à court terme tels que la dynamique, le sentiment, les révisions des analystes et les valorisations sont surveillés en permanence, ce qui permet des ajustements tactiques.

Enfin, le portefeuille est rééquilibré de manière dynamique afin d'exploiter les opportunités tactiques tout en capturant la prime d'actions à long terme grâce à des positions stratégiques.

Ce processus garantit une approche d'investissement plus complète et plus dynamique, équilibrant les considérations stratégiques et tactiques.

Si vous avez besoin d'informations complémentaires, n'hésitez pas à contacter votre conseiller local.

Clauses de non-responsabilité

Ce document est considéré comme un support marketing. Ce document a été établi par Quintet Private Bank (Europe) S.A., société anonyme de droit luxembourgeois immatriculée au Registre de Commerce et des Sociétés de Luxembourg sous le numéro B 6.395 et dont le siège social se situe au 43 boulevard Royal, L-2449 Grand-Duché de Luxembourg (ci-après « Quintet »). Quintet est un établissement financier supervisé par la CSSF (Commission de Surveillance du Secteur Financier) et la BCE (Banque centrale européenne).

Ce document est fourni uniquement à titre d'information, il ne constitue en aucun cas un conseil personnalisé (en matière d'investissement) et les décisions d'investissement ne doivent pas se fonder sur les seules informations qui y figurent. Chaque fois qu'un produit, un service ou un conseil est évoqué dans ce document, il ne doit être considéré que comme une indication ou un résumé et ne saurait être réputé complet ou rigoureusement exact. Vous assumez les coûts et les risques de toute décision (d'investissement) basée sur ces informations. Il vous appartient d'évaluer (ou de faire évaluer) si le produit ou service est adapté à votre situation. Quintet et ses employés ne peuvent être tenus responsables de toute perte ou dommage résultant de l'utilisation de (toute partie de) ce document.

Le contenu de ce document est basé sur des informations rendues publiques ou des sources que nous jugeons dignes de confiance. Bien que toutes les précautions raisonnables aient été prises pour publier des données et des informations aussi fidèles et précises que possible, nous déclinons toute responsabilité quant au contenu de ce document.

Investir comporte des risques et la valeur des investissements peut évoluer à la hausse comme à la baisse. Les performances passées ne préjugent pas des résultats futurs. Les projections et prévisions reposent sur un certain nombre de suppositions et d'hypothèses concernant les conditions de marché actuelles et futures et rien ne garantit que les résultats escomptés seront obtenus. Les fluctuations de change sont susceptibles d'influer sur vos rendements. Les chiffres de rendement fournis dans ce document sont basés sur des simulations de rendement passé qui ne sont pas un indicateur du rendement futur.

Les informations qui figurent dans ce document sont susceptibles d'être modifiées et Quintet n'est en aucun cas tenu, après la date de publication du texte, d'actualiser ou de compléter ces informations en conséquence.

Il s'agit d'une recherche non indépendante et elle n'a pas été élaborée conformément aux exigences légales visant à garantir l'indépendance de la recherche en matière d'investissement, et elle n'est soumise à aucune interdiction de transaction avant la diffusion de la recherche en matière d'investissement.

Sauf mention contraire explicite, Quintet détient l'ensemble des droits d'auteur et des marques de commerce relatifs à ce document. Il est interdit de copier, reproduire sous quelque forme que ce soit, redistribuer ou utiliser de quelque manière que ce soit le contenu de ce document, en totalité ou en partie, sans l'accord préalable explicite et écrit de Quintet. Pour de plus amples informations concernant le traitement de vos données à caractère personnel, veuillez consulter la Déclaration de Confidentialité figurant sur notre site Internet (<https://www.quintet.lu/en-lu/data-protection>).